



# РАБОЧИЕ ПОВЕРХНОСТИ

Современные лаборатории предъявляют высокие требования к качеству материалов, используемых при изготовлении лабораторной мебели. Материалы рабочих поверхностей должны легко обрабатываться дезинфицирующими растворами, быть устойчивы к воздействию агрессивных сред (кислот, щелочей и растворителей), быть термо- и влагостойкими и ударопрочными.



**Нержавеющая сталь 0,8-1,5 мм.**  
Устойчива при кратковременном воздействии концентрированных кислот (кроме соляной), щелочей и органических растворителей. Легко моется.



**Керамическая плитка или керамогранит.**  
Устойчива к воздействию концентрированных кислот, щелочей и органических растворителей. Устойчива к воздействию высоких температур.



**Монолитный пластик.**  
Устойчив при кратковременном воздействии концентрированных кислот, щелочей и органических растворителей. Негигроскопичен. Выдерживает воздействие температур до 200°C.



**Лабораторный пластик LabGrade.**  
Химически устойчив, негигроскопичен. Выдерживает воздействие температур до 200°C.



**Пластик-постформинг.**  
Устойчив при кратковременном воздействии концентрированных кислот, щелочей и органических растворителей. Выдерживает воздействие температур до 170°C.

Основную конструкцию лабораторной мебели составляет прочный сварной металлический каркас из стальной профильной трубы. Боковины, задние стенки и передние панели выполнены из листовой стали. Металл покрыт химически стойкой порошковой краской на основе эпоксидной смолы с использованием процесса полимеризации при высоких температурах в специальной печи. Вся мебель устанавливается на регулируемых опорах.

Таблица химической стойкости материалов столешниц

Реагент	Материал столешницы	Керамогранит		Нержавеющая сталь		Пластик-постформинг		Монолитный пластик		Пластик LabGrade		Керамическая плитка	
		10 мин	3 часа	10 мин	3 часа	10 мин	3 часа	10 мин	3 часа	10 мин	3 часа	10 мин	3 часа
<b>Кислоты</b>													
Соляная кислота 10%		+	+	o	-	+	+	+	+	+	+	+	+
Соляная кислота 37%		+	+	o	--	o	o	+	o	+	o	+	+
Серная кислота 33%		+	+	o	--	+	+	+	+	+	+	+	+
Серная кислота 98%		+	o	o	--	o	-	o	o	o	o	+	+
Азотная кислота 30%		+	+	o	-	+	+	+	+	+	+	+	+
Азотная кислота 65%		+	+	o	--	+	o	+	o	+	o	+	+
Ортофосфорная кислота 85%		+	+	o	-	+	+	+	+	o	o	+	+
Уксусная кислота 99%		+	+	o	--	+	o	+	+	+	o	+	+
Фтористоводородная кислота 48%		o	-	o	-	o	-	o	o	o	-	o	-
<b>Основания</b>													
Водный раствор аммиака 28%		+	+	+	+	+	+	+	+	+	+	+	+
Натрия гидроксид 20%		+	+	o	--	+	o	+	o	+	o	+	+
Перекись водорода 30%		+	+	+	+	+	+	+	+	+	+	+	+
<b>Растворители</b>													
Ацетон		+	+	+	+	+	+	+	+	+	+	+	+
Этиловый спирт		+	+	+	+	+	+	+	+	+	+	+	+
Этилацетат		+	+	+	+	+	+	+	+	+	+	+	+
Гексан		+	+	+	+	+	+	+	+	+	+	+	+
Углерод четыреххлористый		+	+	+	+	+	+	+	+	+	+	+	+
Бутилацетат		+	+	+	+	+	+	+	+	+	+	+	+
Толуол		+	+	+	+	+	+	+	+	+	+	+	+
Дихлорэтан 1,2		+	+	+	+	+	+	+	+	+	+	+	+
Хлороформ		+	+	+	+	+	+	+	+	+	+	+	+
Биологические красители 1%		o	o	+	+	o	o	o	o	o	o	o	o

+	без изменения поверхности
o	появление незначительных пятен
-	изменение поверхности - налет, шероховатости
--	изменение поверхности - разрушение

При работе в лаборатории сотрудники должны всегда чувствовать комфорт и удобство. Предлагаемые модели лабораторных столов обеспечат максимальную эффективность и многофункциональность рабочего места. Столы высотой 750 мм предназначены для работы сидя, 900 мм – для работы стоя.



**СТОЛ ЛАБОРАТОРНЫЙ с дверками и полками**  
(возможна комплектация надстройкой металлической)

Рабочая поверхность	Габариты (ДхШхВ), мм	Код
керамика	1560x650x750	СЛ-3К
нержавеющая сталь	1500x600x750	СЛ-3Н
пластик-постформинг		СЛ-3П
монолитный пластик		СЛ-3МП
пластик LabGrade		СЛ-3ЛГ

**СТОЛ ЛАБОРАТОРНЫЙ слева – с дверкой и полками, справа – с 3 ящиками (возможна комплектация надстройкой металлической)**

Рабочая поверхность	Габариты (ДхШхВ), мм	Код
керамика	1560x650x750	СЛ-4К
нержавеющая сталь	1500x600x750	СЛ-4Н
пластик-постформинг		СЛ-4П
монолитный пластик		СЛ-4МП
пластик LabGrade		СЛ-4ЛГ



**СТОЛ ЛАБОРАТОРНЫЙ двухтумбовый с 6 ящиками**  
(возможна комплектация надстройкой металлической)

Рабочая поверхность	Габариты (ДхШхВ), мм	Код
керамика	1560x650x750	СЛ-5К
нержавеющая сталь	1500x600x750	СЛ-5Н
пластик-постформинг		СЛ-5П
монолитный пластик		СЛ-5МП
пластик LabGrade		СЛ-5ЛГ

**СТОЛ ЛАБОРАТОРНЫЙ одностумбовый с 10 ящиками (5+5) и блоком розеток (возможна комплектация надстройкой металлической)**

Рабочая поверхность	Габариты (ДхШхВ), мм	Код
керамика	1250x650x900	СЛ-6К
нержавеющая сталь	1190x600x900	СЛ-6Н
пластик-постформинг	1200x600x900	СЛ-6П
монолитный пластик		СЛ-6МП
пластик LabGrade		СЛ-6ЛГ



**СТОЛ ЛАБОРАТОРНЫЙ одностумбовый с 8 ящиками (3+5) и блоком розеток (возможна комплектация надстройкой металлической)**

Рабочая поверхность	Габариты (ДхШхВ), мм	Код
керамика	1250x650x900	СЛ-7К
нержавеющая сталь	1190x600x900	СЛ-7Н
пластик-постформинг	1200x600x900	СЛ-7П
монолитный пластик		СЛ-7МП
пластик LabGrade		СЛ-7ЛГ

# СТОЛЫ РАБОЧИЕ

Практичные и универсальные рабочие столы предназначены для проведения химических и физических исследований. Столы высотой 750 мм удобны для работы сидя, высотой 900 мм – стоя. Дополнительная комплектация подкатными тумбами позволяет оптимально организовать рабочее место.



## СТОЛ РАБОЧИЙ (возможна комплектация надстройкой металлической и тумбами подкатными)

Рабочая поверхность	Габариты (ДхШхВ), мм	Код
керамика	1560x650x750(900)	CP-1K
нержавеющая сталь	1500x600x750(900)	CP-1H
пластик-постформинг		CP-1П
монолитный пластик		CP-1МП
пластик LabGrade		CP-1LG
керамика		1860x950x750(900)
нержавеющая сталь	1800x800x750(900)	CP-2H
пластик-постформинг		CP-2П
монолитный пластик		CP-2МП
пластик LabGrade		CP-2LG

## СТОЛ РАБОЧИЙ с двумя ящиками (возможна комплектация надстройкой металлической и тумбами подкатными)

Рабочая поверхность	Габариты (ДхШхВ), мм	Код
керамика	950x650x750(900)	CP-3K
нержавеющая сталь	950x600x750(900)	CP-3H
пластик-постформинг		CP-3П
монолитный пластик		CP-3МП
пластик LabGrade		CP-3LG



## СТОЛ РАБОЧИЙ с тремя ящиками (возможна комплектация надстройкой металлической и тумбами подкатными)

Рабочая поверхность	Габариты (ДхШхВ), мм	Код
керамика	1560x650x750(900)	CP-4K
нержавеющая сталь	1500x600x750(900)	CP-4H
пластик-постформинг		CP-4П
монолитный пластик		CP-4МП
пластик LabGrade		CP-4LG

## СТОЛ РАБОЧИЙ с двумя ящиками (возможна комплектация надстройкой металлической и тумбами подкатными)

Рабочая поверхность	Габариты (ДхШхВ), мм	Код
керамика	1250x650x750(900)	CP-5K
нержавеющая сталь	1190x600x750(900)	CP-5H
пластик-постформинг	1200x600x750(900)	CP-5П
монолитный пластик		CP-5МП
пластик LabGrade		CP-5LG



## СТОЛ РАБОЧИЙ с двумя ящиками и блоком розеток (возможна комплектация надстройкой металлической и тумбами подкатными)

Рабочая поверхность	Габариты (ДхШхВ), мм	Код
керамика	1250x650x750(900)	CP-6K
нержавеющая сталь	1190x600x750(900)	CP-6H
пластик-постформинг	1200x600x750(900)	CP-6П
монолитный пластик		CP-6МП
пластик LabGrade		CP-6LG

Лабораторная мебель один из факторов, обеспечивающих четкую и налаженную работу химиков. Химические столы особенно удобны для хранения лабораторных принадлежностей на рабочем месте. В зависимости от требований заказчика могут комплектоваться выдвижными ящиками, блоком розеток, малой раковиной со смесителем или штуцером. Металлическая надстройка органично дополняет столы и позволяет освободить рабочую поверхность от реактивов и приборов. Высота столов без надстройки – 900 мм, с надстройкой 1700 мм.



**СТОЛ ХИМИЧЕСКИЙ ПРИСТЕННЫЙ  
с надстройкой металлической**

Рабочая поверхность	Габариты (ДхШхВ), мм	Код
керамика	1250x850x900(1700)	<b>СХП-1К</b>
нержавеющая сталь	1190x850x900(1700)	<b>СХП-1Н</b>
пластик-постформинг	1200x800x900(1700)	<b>СХП-1П</b>
монолитный пластик		<b>СХП-1МП</b>
пластик LabGrade		<b>СХП-1LG</b>



**СТОЛ ХИМИЧЕСКИЙ ПРИСТЕННЫЙ  
с ящиками и надстройкой металлической**

Рабочая поверхность	Габариты (ДхШхВ), мм	Код
керамика	1250x850x900(1700)	<b>СХП-2К</b>
нержавеющая сталь	1190x850x900(1700)	<b>СХП-2Н</b>
пластик-постформинг	1200x800x900(1700)	<b>СХП-2П</b>
монолитный пластик		<b>СХП-2МП</b>
пластик LabGrade		<b>СХП-2LG</b>



**СТОЛ ХИМИЧЕСКИЙ ПРИСТЕННЫЙ  
с ящиками, надстройкой металлической и блоком розеток**

Рабочая поверхность	Габариты (ДхШхВ), мм	Код
керамика	1250x850x900(1700)	<b>СХП-4К</b>
нержавеющая сталь	1190x850x900(1700)	<b>СХП-4Н</b>
пластик-постформинг	1200x800x900(1700)	<b>СХП-4П</b>
монолитный пластик		<b>СХП-4МП</b>
пластик LabGrade		<b>СХП-4LG</b>



**СТОЛ ХИМИЧЕСКИЙ ПРИСТЕННЫЙ  
со сливом, штуцером и надстройкой металлической**

Рабочая поверхность	Габариты (ДхШхВ), мм	Код
керамика	1250x850x900(1700)	<b>СХП-5К</b>
нержавеющая сталь	1190x850x900(1700)	<b>СХП-5Н</b>
пластик-постформинг	1200x800x900(1700)	<b>СХП-5П</b>
монолитный пластик		<b>СХП-5МП</b>
пластик LabGrade		<b>СХП-5LG</b>

# СТОЛЫ ХИМИЧЕСКИЕ

## СТОЛ ХИМИЧЕСКИЙ ПРИСТЕННЫЙ с надстройкой металлической

Рабочая поверхность	Габариты (ДхШхВ), мм	Код
керамика	1250x850x900(1700)	СХПн-1К
нержавеющая сталь	1190x850x900(1700)	СХПн-1Н
пластик-постформинг	1200x800x900(1700)	СХПн-1П
монолитный пластик		СХПн-1МП
пластик LabGrade		СХПн-1LG



## СТОЛ ХИМИЧЕСКИЙ ПРИСТЕННЫЙ с ящиками и надстройкой металлической

Рабочая поверхность	Габариты (ДхШхВ), мм	Код
керамика	1250x850x900(1700)	СХПн-2К
нержавеющая сталь	1190x850x900(1700)	СХПн-2Н
пластик-постформинг	1200x800x900(1700)	СХПн-2П
монолитный пластик		СХПн-2МП
пластик LabGrade		СХПн-2LG



## СТОЛ ХИМИЧЕСКИЙ ПРИСТЕННЫЙ с ящиками, надстройкой металлической и блоком розеток

Рабочая поверхность	Габариты (ДхШхВ), мм	Код
керамика	1250x850x900(1700)	СХПн-4К
нержавеющая сталь	1190x850x900(1700)	СХПн-4Н
пластик-постформинг	1200x800x900(1700)	СХПн-4П
монолитный пластик		СХПн-4МП
пластик LabGrade		СХПн-4LG



## СТОЛ ХИМИЧЕСКИЙ ПРИСТЕННЫЙ со сливом, штуцером и надстройкой металлической

Рабочая поверхность	Габариты (ДхШхВ), мм	Код
керамика	1250x850x900(1700)	СХПн-5К
нержавеющая сталь	1190x850x900(1700)	СХПн-5Н
пластик-постформинг	1200x800x900(1700)	СХПн-5П
монолитный пластик		СХПн-5МП
пластик LabGrade		СХПн-5LG

## СТОЛ ПРИБОРНЫЙ

Для работы с приборами в химических и физических лабораториях удобны столы приборные. Они комплектуются надстройкой металлической и электрооборудованием, обеспечивающим полную безопасность персонала.

**СТОЛ ПРИБОРНЫЙ с двумя ящиками, надстройкой металлической и блоком розеток**

Рабочая поверхность	Габариты (ДхШхВ), мм	Код
керамика	1250x650x750(900)	СП-1К
нержавеющая сталь	1190x600x750(900)	СП-1Н
пластик-постформинг	1200x600x750(900)	СП-1П
монолитный пластик		СП-1МП
пластик LabGrade		СП-1LG
керамика		1560x850x750(900)
нержавеющая сталь	1500x850x750(900)	СП-2Н
пластик-постформинг		СП-2П
монолитный пластик		СП-2МП
пластик LabGrade		СП-2LG



## СТОЛ ТИТРОВАЛЬНЫЙ

Предназначен для проведения работ с использованием бюреточных систем. Освещение, создаваемое специальными лампами через матовый экран, значительно облегчит трудоемкий процесс титрования. Комплектуется тремя или пятью стойками для крепления бюреток.



**СТОЛ ТИТРОВАЛЬНЫЙ С УСТАНОВКОЙ ТИТРОВАЛЬНОЙ с тремя или пятью стойками**

Рабочая поверхность	Габариты (ДхШхВ), мм	Код
керамика	1560x650x900(1700)	СТ-К
нержавеющая сталь	1500x600x900(1700)	СТ-Н
пластик-постформинг		СТ-П
монолитный пластик		СТ-МП
пластик LabGrade		СТ-LG

# ТУМБЫ ПОДКАТНЫЕ

Тумбы подкатные предназначены для комплектации столов рабочих и лабораторных.



## ТУМБА ПОДКАТНАЯ с дверцей

Рабочая поверхность	Габариты (ДхШхВ), мм	Код
верх - пластик-постформинг	410x500x560	T-1П
цельнометаллическая		T-1М

## ТУМБА ПОДКАТНАЯ с двумя ящиками

Рабочая поверхность	Габариты (ДхШхВ), мм	Код
верх - пластик-постформинг	410x500x560	T-2П
цельнометаллическая		T-2М

## ТУМБА ПОДКАТНАЯ с тремя ящиками

Рабочая поверхность	Габариты (ДхШхВ), мм	Код
верх - пластик-постформинг	410x500x560	T-3П
цельнометаллическая		T-3М

## ТУМБА ПОДКАТНАЯ с пятью ящиками

Рабочая поверхность	Габариты (ДхШхВ), мм	Код
верх - пластик-постформинг	410x500x560	T-5П
цельнометаллическая		T-5М

# НАДСТРОЙКИ МЕТАЛЛИЧЕСКИЕ

По заказу комплектуются блоком розеток и светильником.



## НАДСТРОЙКА для столов пристенных

Габариты (ДхШхВ), мм	Код
1150x250x800	НМ-1200
1450x250x800	НМ-1500

## НАДСТРОЙКА для столов пристенных со светильником и блоком розеток

Габариты (ДхШхВ), мм	Код
1150x250x800	НМС-1200
1450x250x800	НМС-1500

## НАДСТРОЙКА для столов островных

Габариты (ДхШхВ), мм	Код
1150x400x800	НМО-1200
1450x400x800	НМО-1500

## НАДСТРОЙКА для столов островных со светильником и блоком розеток

Габариты (ДхШхВ), мм	Код
1150x400x800	НМОС-1200
1450x400x800	НМОС-1500

Результаты проведения анализов

напрямую зависят от чистоты лабораторной посуды.

Столы моечные предназначены для мытья и сушки лабораторной посуды. Мы предлагаем мойки из нержавеющей стали глубиной 190 мм.

Для агрессивных жидкостей (концентрированных кислот и щелочей) рекомендуются мойки из полипропилена и композита на основе эпоксидных смол DURCON.

**СТОЛ ЛАБОРАТОРНЫЙ МОЕЧНЫЙ** одинарная мойка из нержавеющей стали глубиной 200 мм (комплектация смесителем, сифоном и гибкими подводкам)

Рабочая поверхность	Габариты (ДхШхВ), мм	Код
нержавеющая сталь	600x600x900	СЛМ-1Н

**СТОЛ ЛАБОРАТОРНЫЙ МОЕЧНЫЙ** двойная мойка из нержавеющей стали глубиной 200 мм (комплектация смесителем, сифоном и гибкими подводкам)

Рабочая поверхность	Габариты (ДхШхВ), мм	Код
нержавеющая сталь	800x600x900	СЛМ-2Н

**СТОЛ ЛАБОРАТОРНЫЙ МОЕЧНЫЙ** мойка одночашевая с полем из нержавеющей стали глубиной 200 мм (комплектация смесителем, сифоном и гибкими подводкам)

Рабочая поверхность	Габариты (ДхШхВ), мм	Код
нержавеющая сталь	800x600x900	СЛМ-3Н

**СТОЛ ЛАБОРАТОРНЫЙ МОЕЧНЫЙ** мойка одночашевая 400x500x325 мм из полипропилена (комплектация смесителем, сифоном и гибкими подводкам)

Рабочая поверхность	Габариты (ДхШхВ), мм	Код
полипропилен	750x600x900	СЛМ-4П
полипропилен	1200x750x900	СЛМ-5П

**СТОЛ ЛАБОРАТОРНЫЙ МОЕЧНЫЙ** две мойки одночашевые 400x500x325 мм из полипропилена (комплектация смесителем, сифоном и гибкими подводкам)

Рабочая поверхность	Габариты (ДхШхВ), мм	Код
монолитный пластик	1200x600x900	СЛМ-6П



СЛМ-1Н



СЛМ-2Н



СЛМ-3Н



СЛМ-4П



СЛМ-5П



СЛМ-6П



С-1

С-2



СП

## СУШИЛЬНЫЕ ПАНЕЛИ

Описание	Габариты, мм	Код
полипропиленовая, в комплекте 72 съемных штыря, настольное и настенное крепление	450x630	С-П
металлическая, 22 штыря	500x800	С-1
металлическая, 30 штырей	900x800	С-2

# СТОЛЫ ЛАБОРАТОРНЫЕ ДЛЯ ВЕСОВ С ПЛИТОЙ-БАЛЛАСТОМ

Высокая точность и воспроизводимость взвешивания на весах достигается с помощью антивибрационной системы, поэтому столы для весов оборудованы плитой-балластом.

## СТОЛ ЛАБОРАТОРНЫЙ ДЛЯ АНАЛИТИЧЕСКИХ ВЕСОВ

Рабочая поверхность	Габариты (ДхШхВ), мм	Код
керамика	650х650х750	СЛВ-1К
пластик-постформинг	600х600х750	СЛВ-1П
монолитный пластик		СЛВ-1МП
пластик LabGrade		СЛВ-1LG

## СТОЛ ЛАБОРАТОРНЫЙ ДЛЯ АНАЛИТИЧЕСКИХ ВЕСОВ

Рабочая поверхность	Габариты (ДхШхВ), мм	Код
керамика	950х650х750	СЛВ-2К
пластик-постформинг	950х600х750	СЛВ-2П
монолитный пластик		СЛВ-2МП
пластик LabGrade		СЛВ-2LG

## СТОЛ ЛАБОРАТОРНЫЙ ДЛЯ АНАЛИТИЧЕСКИХ ВЕСОВ

Рабочая поверхность	Габариты (ДхШхВ), мм	Код
гранитная плита	600х400х750	СЛВ-Г



СЛВ-1



СЛВ-2



СЛВ-Г

## СТУЛЬЯ И ТАБУРЕТЫ

Лабораторные стулья и табуреты используются для работы за столами высотой 900 мм. Винтовое подъемное устройство, мягкое сидение, круговая опора для ног обеспечат необходимый комфорт.



СЛ



ТЛВ



СО



ТЛО



КО

### СТУЛ ЛАБОРАТОРНЫЙ

Описание	Высота сиденья, мм	Код
седло и спинка – искусственная кожа, ножки на роликах, круговая опора для ног	450-600	СЛ

### ТАБУРЕТ ЛАБОРАТОРНЫЙ НА РОЛИКОВЫХ ОПОРАХ

Описание	Высота сиденья, мм	Код
седло – искусственная кожа, ножки на роликах, круговая опора для ног	450-600	ТЛО

### ТАБУРЕТ ЛАБОРАТОРНЫЙ ВЫСОКИЙ

Описание	Высота сиденья, мм	Код
седло и спинка – искусственная кожа, круговая опора для ног	600	ТЛВ

### КРЕСЛО ОФИСНОЕ

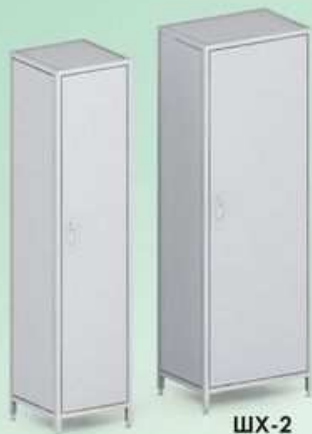
Описание	Код
газ-лифт, седло – искусственная кожа, ножки на роликах	КО

### СТУЛ ОФИСНЫЙ

Описание	Код
каркас – металлическая труба с порошковым покрытием, седло и спинка – искусственная кожа	СО

# ШКАФЫ И СТЕЛЛАЖИ

Для безопасного и надежного хранения реактивов, оборудования, посуды, документации и одежды в лабораториях используются специальные шкафы различных размеров и модификации. По заказу оснащаются вытяжным фланцем для соединения с вытяжкой и замками.



ШХ-1

ШХ-2

## ШКАФ ДЛЯ ХРАНЕНИЯ ХИМИЧЕСКИХ РЕАКТИВОВ И МАТЕРИАЛОВ одностворчатый

Описание	Габариты (ДхШхВ), мм	Код
цельнометаллический	420x420x1800	ШХ-1
	600x420x1800	ШХ-2

## ШКАФ ДЛЯ ХРАНЕНИЯ ХИМИЧЕСКИХ РЕАКТИВОВ И МАТЕРИАЛОВ одностворчатый и двухстворчатый

Описание	Габариты (ДхШхВ), мм	Код
боковины и полки – металлические, дверца – стеклянная (вытяжной фланец по заказу)	420x420x1800	ШХ-3
	840x420x1800	ШХ-4

## ШКАФ ДЛЯ ХРАНЕНИЯ ХИМИЧЕСКИХ РЕАКТИВОВ И МАТЕРИАЛОВ двухстворчатый

Описание	Габариты (ДхШхВ), мм	Код
цельнометаллический (вытяжной фланец по заказу)	840x420x1800	ШХ-5



ШХ-3

ШХ-4

## ШКАФ ДЛЯ ОДЕЖДЫ двухстворчатый

Описание	Габариты (ДхШхВ), мм	Код
цельнометаллический, 2 секции, 2 полки, 4 крючка, 2 перекладки, 2 замка	600x500x1850	ШО-600
	800x500x1850	ШО-800

## СТЕЛЛАЖ УНИВЕРСАЛЬНЫЙ разборный

Описание	Габариты (ДхШхВ), мм	Код
4 полки	1000x500x2000	СУ



ШХ-5



ШО-600

ШО-800



СУ

Вытяжные шкафы серии «Эколайн» полностью соответствуют современным требованиям, удобны и безопасны. Высота рабочего стола – 900 мм.

#### СТАНДАРТНАЯ КОМПЛЕКТАЦИЯ:

- Подъемная рама из оргстекла (по заказу "ТРИПЛЕКС");
- Светильник внутренний;
- Блок брызгозащищенных розеток и выключатель;
- Вытяжка с нижней тумбы;
- Вытяжной фланец с шибером  $d=150$  мм.



#### ШКАФЫ ВЫТЯЖНЫЕ СТАНДАРТНОЙ КОМПЛЕКТАЦИИ

Рабочая поверхность	Габариты (ДхШхВ), мм	Код
керамогранит	1100x850x2150	ШВ-СК-1Kr
нержавеющая сталь		ШВ-СК-1H
пластик LabGrade		ШВ-СК-1LG
керамогранит	1515x850x2150	ШВ-СК-2Kr
нержавеющая сталь		ШВ-СК-2H
пластик LabGrade		ШВ-СК-2LG
керамогранит	2010x850x2150	ШВ-СК-3Kr
нержавеющая сталь		ШВ-СК-3H
пластик LabGrade		ШВ-СК-3LG



## ШКАФЫ ВЫТЯЖНЫЕ



### УНИВЕРСАЛЬНАЯ КОМПЛЕКТАЦИЯ:

- Подъемная рама из оргстекла (по заказу "ТРИПЛЕКС");
- Светильник внутренний;
- Блок брызгозащищенных розеток и выключатель;
- Вытяжка с нижней тумбы;
- Вытяжной фланец с шиббером d=150 мм;
- Мойка малая из полипропилена или нержавеющей стали;
- Штуцер для холодной воды;
- Сифон, гибкая подводка.



### ШКАФЫ ВЫТЯЖНЫЕ УНИВЕРСАЛЬНОЙ КОМПЛЕКТАЦИИ

Рабочая поверхность	Габариты (ДхШхВ), мм	Код
керамогранит	1100x850x2150	ШВ-УК-1Кг
нержавеющая сталь		ШВ-УК-1Н
пластик LabGrade		ШВ-УК-1LG
керамогранит	1515x850x2150	ШВ-УК-2Кг
нержавеющая сталь		ШВ-УК-2Н
пластик LabGrade		ШВ-УК-2LG
керамогранит	2010x850x2150	ШВ-УК-3Кг
нержавеющая сталь		ШВ-УК-3Н
пластик LabGrade		ШВ-УК-3LG



## Шкафы вытяжные с мойкой

Предназначены для мытья посуды при работе с легколетучими, агрессивными веществами.

### КОМПЛЕКТАЦИЯ:

- Мойка (нержавеющая сталь (Н), полипропилен (ПП), DURCON (D));
- Смеситель лабораторный;
- Сифон;
- Подъемная рама из оргстекла (по заказу "ТРИПЛЕКС");
- Светильник внутренний;
- Блок брызгозащищенных розеток и выключатель;
- Вытяжка с нижней тумбы;
- Вытяжной фланец с шибером  $d=150$  мм.



### СПЕЦИАЛИЗИРОВАННЫЕ ВЫТЯЖНЫЕ ШКАФЫ

Рабочая поверхность	Габариты (ДхШхВ), мм	Код
керамогранит	1100x850x2150	ШВ-МН-1Kr
нержавеющая сталь		ШВ-МН-1Н
пластик LabGrade		ШВ-МН-1LG
керамогранит	1515x850x2150	ШВ-МПП-1Kr
нержавеющая сталь		ШВ-МПП-1Н
пластик LabGrade		ШВ-МПП-1LG
керамогранит	2010x850x2150	ШВ-МД-1Kr
нержавеющая сталь		ШВ-МД-1Н
пластик LabGrade		ШВ-МД-1LG
Рабочая поверхность	Габариты (ДхШхВ), мм	Код
керамогранит	1100x850x2150	ШВ-МН-2Kr
нержавеющая сталь		ШВ-МН-2Н
пластик LabGrade		ШВ-МН-2LG
керамогранит	1515x850x2150	ШВ-МПП-2Kr
нержавеющая сталь		ШВ-МПП-2Н
пластик LabGrade		ШВ-МПП-2LG
керамогранит	2010x850x2150	ШВ-МД-2Kr
нержавеющая сталь		ШВ-МД-2Н
пластик LabGrade		ШВ-МД-2LG
Рабочая поверхность	Габариты (ДхШхВ), мм	Код
керамогранит	1100x850x2150	ШВ-МН-3Kr
нержавеющая сталь		ШВ-МН-3Н
пластик LabGrade		ШВ-МН-3LG
керамогранит	1515x850x2150	ШВ-МПП-3Kr
нержавеющая сталь		ШВ-МПП-3Н
пластик LabGrade		ШВ-МПП-3LG
керамогранит	2010x850x2150	ШВ-МД-3Kr
нержавеющая сталь		ШВ-МД-3Н
пластик LabGrade		ШВ-МД-3LG



# Шкафы для нагревательного оборудования

## КОМПЛЕКТАЦИЯ:

- Подъемная рама из оргстекла (по заказу "ТРИПЛЕКС");
- Светильник внутренний;
- Блок брызгозащищенных розеток и выключатель;
- Вытяжной фланец с шибером d=150 мм.

## ШКАФЫ ДЛЯ НАГРЕВАТЕЛЬНОГО ОБОРУДОВАНИЯ (муфельных печей и сушильных шкафов)

Рабочая поверхность	Габариты (ДхШхВ), мм	Код
керамогранит	1100x850x2150	ШВ-НП-1Кг
керамогранит	1515x850x2150	ШВ-НП-2Кг



## Шкаф вытяжной для определения парафинов в нефти



Предназначен для проведения работ и размещения оборудования, используемого при выполнении анализов по ГОСТ 11851-85 (метод А) и используется для создания лабораторных комплексов. Обеспечивает проведение работ с установками для разгонки нефтепродуктов большой высоты (1000-1300 мм), ректификационными колоннами, установками с дефлегматорами, обратными холодильниками.

### ШКАФ ВЫТЯЖНОЙ ДЛЯ ОПРЕДЕЛЕНИЯ ПАРАФИНОВ В НЕФТИ

Описание	Габариты (ДхШхВ), мм	Код
Двухуровневая керамическая столешница в металлической оправе, экран с раздвижными дверками из оргстекла. В нижней части шкафа находится ниша для размещения вспомогательного оборудования, установлен блок розеток.	1550x920x2430	ШВ-ОПН

## Мойки

Материал мойки зависит от используемых в лаборатории химических реагентов

- Для лабораторий, работающих с разбавленными и неагрессивными средами, подойдут мойки из нержавеющей стали.



- Для агрессивных сред используются мойки из полипропилена Plastifer (Италия) Глубина этих моек 300 мм.



Мойки комплектуются полипропиленовыми сифонами и гибкими подводками.

## Краны и фитинги

Специализированные краны и фитинги обеспечивают быструю и надежную регулировку. Краны покрыты краской на основе эпоксидных смол, которая устойчива к химическим реагентам.



## Электрооборудование

Рассчитано на потребляемую мощность до 5 кВт, напряжение 220 в, 50 Гц, возможна автоматическая защита от перегрузки.

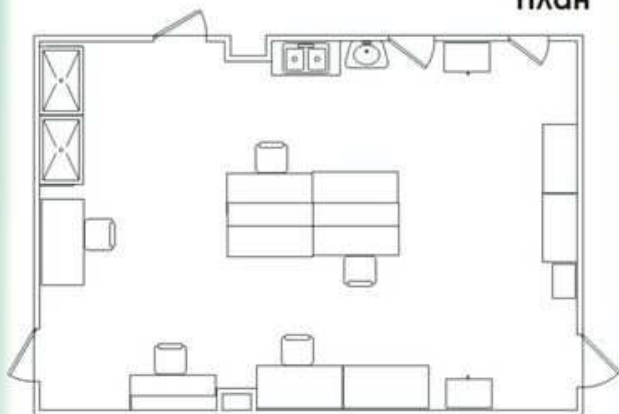


# ПРОЕКТИРОВАНИЕ

Дизайн-проект будущей лаборатории в виде двумерных чертежей и трехмерной графики дает возможность Заказчику учесть эргономику, функциональность и комфорт рабочего места.

Сотрудники компании имеют многолетний опыт работы в лабораториях различного профиля. Они помогут выбрать необходимую мебель и разработают оптимальный дизайн-проект

План



3D-Проекция

